

**wavin**

**EKOPLASTIK®**

EPIC  
B521 G111 X721

Апрел 2006

**Система Экопластик ППР**

**Каталог изделий**



**ТРУБОПРОВОДЫ ДЛЯ ВОДОСНАБЖЕНИЯ  
И ОТОПИТЕЛЬНЫХ СЕТЕЙ**

**Интеллекнтное решение для дома**



Каталог изделий: система ППР

Вступление

Система предназначена для напорного распределения питьевой и горячей воды, для напольного и центрального отопления и для подачи воздуха.

- ДЛЯ ПРОИЗВОДСТВА И ИСПЫТАНИЙ ПРИМЕНЯЮТСЯ СЛЕДУЮЩИЕ СТАНДАРТЫ CSN EN ISO 15874, DIN 8077, DIN 8078, DIN 16962, ISO 3212, ISO 7279 ТРЕБОВАНИЯ КОТОРЫХ ВКЛЮЧЕНЫ В ПРОИЗВОДСТВЕННУЮ НОРМУ PN 01 И PN 02
- НА СТАНДАРТНЫЕ ИЗДЕЛИЯ ПРЕДОСТАВЛЯЕТСЯ ГАРАНТИЯ 10 ЛЕТ.
- ПРИМЕНЕНИЕ И МОНТАЖ ИЗДЕЛИЙ ОСУЩЕСТВЛЯЕТСЯ В СООТВЕТСТВИИ С ИНСТРУКЦИЕЙ ПО МОНТАЖУ СИСТЕМЫ ЭКОПЛАСТИК ППР.
- СИСТЕМА КАЧЕСТВА СЕРТИФИЦИРОВАНА ПО НОРМЕ ISO 9001-2000

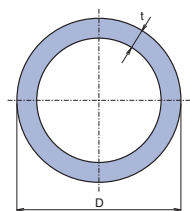
ИСПОЛЬЗОВАННЫЕ СОКРАЩЕНИЯ:

- КОД – КОД ДЛЯ ЗАКАЗА ИЗДЕЛИЯ
- S – СТАНДАРТНОЕ ИЗДЕЛИЕ
- NS – НЕСТАНДАРТНОЕ ИЗДЕЛИЕ
- SV – ТОЛЬКО ДЛЯ ХОЛОДНОЙ ВОДЫ
- PN – НАПОРНЫЙ РЯД
- I. – МАЛЕНЬКАЯ УПАКОВКА
- II. – БОЛЬШАЯ УПАКОВКА
- G – ВНУТРЕННЯЯ РЕЗЬБА ЦИЛИНДРИЧЕСКАЯ НЕ ОБЕСПЕЧИВАЮЩАЯ ГЕРМЕТИЧНОСТЬ СОЕДИНЕНИЯ
- Rp – ВНУТРЕННЯЯ РЕЗЬБА ЦИЛИНДРИЧЕСКАЯ ОБЕСПЕЧИВАЮЩАЯ ГЕРМЕТИЧНОСТЬ СОЕДИНЕНИЯ
- R – НАРУЖНАЯ РЕЗЬБА КОНИЧЕСКАЯ ОБЕСПЕЧИВАЮЩАЯ ГЕРМЕТИЧНОСТЬ СОЕДИНЕНИЯ

kg/ks – кг/шт

## Труба ПН 10

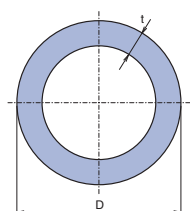
IS



D mm	t mm	l mm	КОД	☰ [m]	⚖️ kg/m
20	2,2	4000	STR020P10X	100	0,128
25	2,3	4000	STR025P10X	60	0,193
32	2,9	4000	STR032P10X	40	0,260
40	3,7	4000	STR040P10X	24	0,416
50	4,6	4000	STR050P10X	16	0,630
63	5,8	4000	STR063P10X	12	1,009
75	6,8	4000	STR075P10X	8	1,405
90	8,2	4000	STR090P10X	4	2,027
110	10,0	4000	STR110P10X	4	3,026

## Труба ПН 16

IS

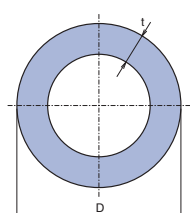


D mm	t mm	l mm	КОД	☰ [m]	⚖️ kg/m
16	2,2	4000	STR016P16X	160	0,099
20	2,8	4000	STR020P16X	100	0,148
25	3,5	4000	STR025P16X	60	0,230
32	4,4	4000	STR032P16X	40	0,370
40	5,5	4000	STR040P16X	24	0,568
50	6,9	4000	STR050P16X	16	0,890
63	8,6	4000	STR063P16X	12	1,405
75	10,3	4000	STR075P16X	8	2,024
90	12,3	4000	STR090P16X	4	2,836
110	15,1	4000	STR110P16X	4	4,307

■ Диаметры 20 – 32 мм возможно заказывать и трубы длиной 3 000 мм по спец. заказу.

## Труба ПН 20

IS

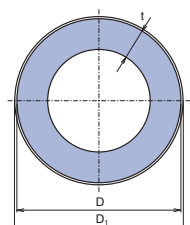
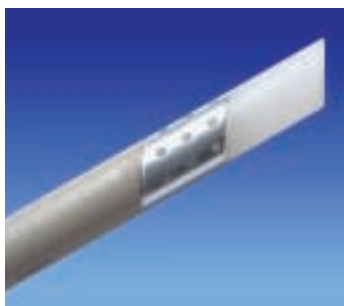


D mm	t mm	l mm	КОД	☰ [m]	⚖️ kg/m
16	2,7	4000	STR016P20X	160	0,109
20	3,4	4000	STR020P20X	100	0,172
25	4,2	4000	STR025P20X	60	0,264
32	5,4	4000	STR032P20X	40	0,427
40	6,7	4000	STR040P20X	24	0,660
50	8,3	4000	STR050P20X	16	1,024
63	10,5	4000	STR063P20X	12	1,637
75	12,5	4000	STR075P20X	8	2,339
90	15,0	4000	STR090P20X	4	3,358
110	18,3	4000	STR110P20X	4	4,931

■ Диаметры 16 – 40 мм возможно заказывать и трубы длиной 3 000 мм.

## Труба STABI ПН 20

IS

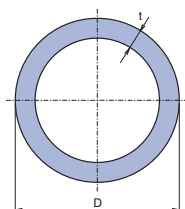
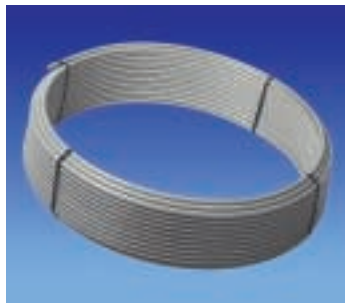


D mm	t mm	l mm	D <sub>1</sub> mm	КОД	☰ [m]	⚖️ kg/m
16	2,2	4000	17,9	STRS016P20	120	0,165
20	2,8	4000	21,9	STRS020P20	80	0,208
25	3,5	4000	26,9	STRS025P20	40	0,305
32	4,4	4000	33,9	STRS032P20	20	0,468
40	5,5	4000	41,9	STRS040P20	20	0,692
50	6,9	4000	52,0	STRS050P20	16	1,038
63	8,6	4000	65,0	STRS063P20	8	1,572
75	10,3	4000	77,0	STRS075P20	4	2,250
90	12,3	4000	92,0	STRS090P20	4	3,240
110	15,1	4000	112,0	STRS110P20	4	4,885

■ по спец. заказу

Труба в мотке

IS

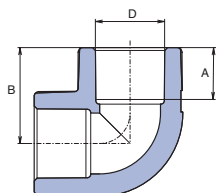


D mm	PN	t mm	l m	КОД (100 m)	КОД (200 m)	В МОТКЕ	kg/m
16	16	2,3	100 / 200	STRK016P17	STRK016P16	1	0,099
20	10	2,3	100 / 200	STRK020P11	STRK020P10	1	0,128
20	16	2,8	100 / 200	STRK020P17	STRK020P16	1	0,148
16	20	2,7	100 / 200	STRK016P21	STRK016P20	1	0,109
20	20	3,4	100 / 200	STRK020P21	STRK020P20	1	0,172
16	20	2,3	100,0	STRSK016P2		1	0,165

Труба Stabi в мотке

Угольник 90°

IS

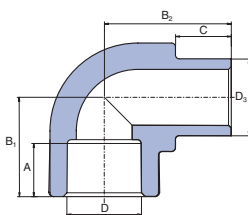


D mm	A mm	B mm	КОД	I.	II.	kg/ks
16	13,0	23,2	SKO01690XX	50	250	0,011
20	14,5	26,8	SKO02090XX	50	400	0,018
25	16,0	31,0	SKO02590XX	50	250	0,031
32	18,0	36,5	SKO03290XX	20	100	0,052
40	20,5	43,0	SKO04090XX	10	70	0,103
50	23,5	51,0	SKO05090XX	10	40	0,180
63	27,5	61,5	SKO06390XX	5	20	0,367
75	30,0	70,1	SKO07590XX	2	6	0,538
90	33,0	82,0	SKO09090XX	1	4	1,016
110	37,0	95,0	SKO11090XX	1		1,445

Угольник 90°

внутренний/наружный

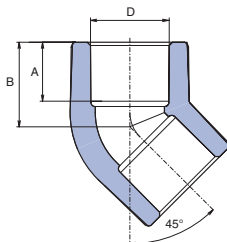
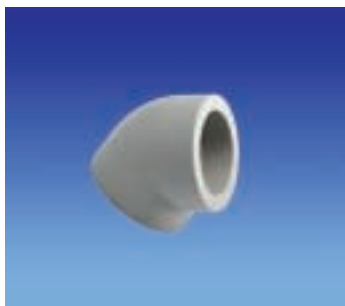
IS



D, D <sub>3</sub> mm	A mm	B <sub>1</sub> mm	B <sub>2</sub> mm	C mm	КОД	I.	II.	kg/ks
20	14,5	26,8	30,3	13,0	SKO120XXXX	50	300	0,019
25	16,0	31,0	35,0	14,0	SKO125XXXX	50	250	0,032
32	18,0	36,5	42,2	16,0	SKO132XXXX	20	100	0,064

Угольник 45°

IS

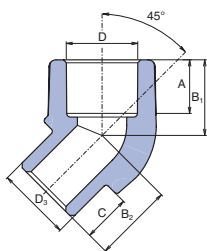


D mm	A mm	B mm	КОД	I.	II.	kg/ks
16	13,0	18,7	SKO01645XX	50		0,008
20	14,5	20,8	SKO02045XX	50	500	0,015
25	16,0	24,0	SKO02545XX	50	300	0,022
32	18,0	27,0	SKO03245XX	20	100	0,043
40	20,5	31,5	SKO04045XX	5	25	0,080
50	23,5	36,5	SKO05045XX	5	20	0,133
63	27,5	43,0	SKO06345XX	5	10	0,303
75	30,0	48,1	SKO07545XX	2	6	0,450
90	33,0	54,1	SKO09045XX	1	6	0,728

## Угольник 45°

внутренний/наружный

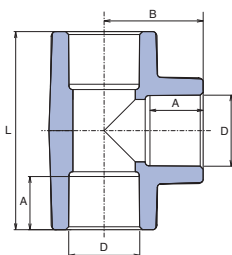
IS



D mm	D <sub>3</sub> mm	A mm	B <sub>1</sub> mm	B <sub>2</sub> mm	C mm	КОД	📦		📊
							I.	II.	kg/ks
16	16	13,0	18,7	18,7	12,0	SKO11645XX	50		0,010
20	20	14,5	20,8	21,5	13,0	SKO12045XX	10	100	0,008
25	25	16,0	24,0	24,0	14,0	SKO12545XX	10	100	0,029

## Тройник

IS

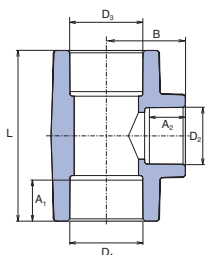


D mm	A mm	L mm	B mm	КОД	📦		📊
					I.	II.	kg/ks
16	13,0	46,4	23,2	STK016XXXX	50		0,019
20	14,5	54,0	27,0	STK020XXXX	50	300	0,025
25	16,0	60,0	32,0	STK025XXXX	50	150	0,039
32	18,0	70,0	35,7	STK032XXXX	20	100	0,069
40	20,5	86,2	38,5	STK040XXXX	10	50	0,124
50	23,5	102,0	51,0	STK050XXXX	5	30	0,211
63	27,5	123,0	61,5	STK063XXXX	5	15	0,538
75	30,0	140,2	70,1	STK075XXXX	1	5	0,750
90	33,0	166,2	83,1	STK090XXXX	1		1,107
110	37,0	198,2	99,1	STK110XXXX	1		1,810

## Тройник переходной

НОВИНКА

IS



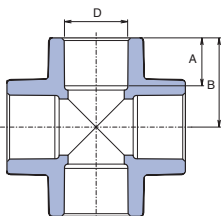
D <sub>1</sub> mm	D <sub>2</sub> mm	D <sub>3</sub> mm	A <sub>1</sub> mm	A <sub>2</sub> mm	A <sub>3</sub> mm	L mm	B mm	КОД	📦		📊
									I.	II.	kg/ks
20	16	20	14,5	13,0	13,0	53,0	23,0	STKR02016X	50		0,023
25	20	25	16,0	14,5	14,5	55,0	29,0	STKR02520X	50	150	0,033
25	20	20	14,5	14,5	16,0	55,2	29,3	STKR0252020	10	100	0,033
32	20	32	18,0	14,5	14,5	67,0	34,4	STKR03220X	50	100	0,055
32	25	32	18,0	16,0	16,0	73,0	34,4	STKR03225X	50	100	0,072
40	20	40	20,5	14,5	14,5	64,5	38,0	STKR04020X	10	60	0,078
40	25	40	20,5	16,0	16,0	66,0	40,2	STKR04025X	10	60	0,087
40	32	40	20,5	18,0	18,0	86,0	41,5	STKR04032X	10	50	0,137
50	32	50	23,5	18,0	18,0	84,0	46,0	STKR05032X	5	30	0,198
50	40	50	23,5	20,5	20,5	91,4	47,4	STKR05040X	5	15	0,177
63	32	63	27,5	18,0	18,0	92,0	52,0	STKR06332X	5	15	0,354
63	40	63	27,5	20,5	20,5	100,0	54,6	STKR06340X	5	15	0,300
63	50	63	27,5	23,5	23,5	110,0	57,2	STKR06350X	5		0,373

■ обоюдно переходной

## Крест

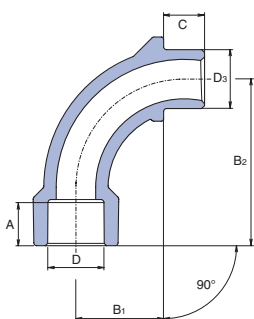
НОВИНКА

IS



D mm	A mm	B mm	КОД	📦		📊
				I.	II.	kg/ks
20	14,5	26,3	SKRI020XXX	25		0,025
25	16,0	30,1	SKRI025XXX	25		0,044
32	18,0	35,0	SKRI032XXX	10	50	0,100
40	20,5	42,0	SKRI040XXX	10	50	0,175

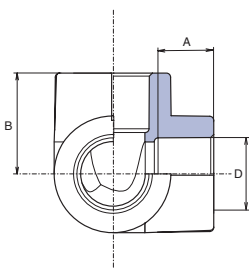
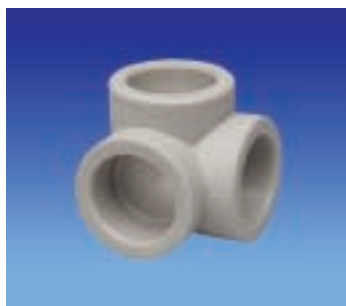
**Отвод**



**НОВИНКА**

D mm	D <sub>3</sub> mm	A mm	B mm	C mm	α mm	КОД	I.	II.	kg/ks
20	20	14,5	56	13	90 °	SO02090XXX	10	100	0,025

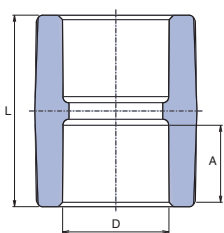
**Тройной уголок**



**НОВИНКА**

D mm	A mm	B mm	КОД	I.	II.	kg/ks
20	14,5	26,8	SKOT020XXX	10	50	0,024
25	16,0	29,5	SKOT025XXX	10	50	0,035
32	18,0	35,0	SKOT032XXX	5	20	0,072
40	20,5	41,5	SKOT040XXX	5	20	0,119

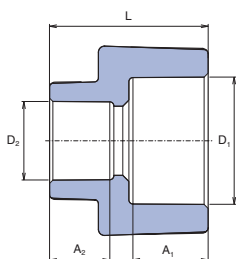
**Муфта**



**НОВИНКА**

D mm	A mm	L mm	КОД	I.	II.	kg/ks
16	13,0	33,0	SNA016XXXX	50		0,008
20	14,5	34,6	SNA020XXXX	50	600	0,012
25	16,0	37,8	SNA025XXXX	50	350	0,017
32	18,0	40,0	SNA032XXXX	20	240	0,034
40	20,5	48,0	SNA040XXXX	20	100	0,062
50	23,5	53,0	SNA050XXXX	10	70	0,102
63	27,5	65,0	SNA063XXXX	5	30	0,202
75	30,0	73,4	SNA075XXXX	1	5	0,331
90	33,0	79,2	SNA090XXXX	1		0,406
110	37,0	88,2	SNA110XXXX	1		0,734

**Муфта переходная**



**НОВИНКА**

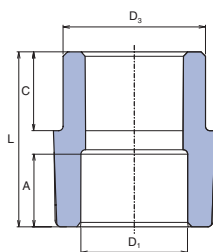
D <sub>1</sub> mm	D <sub>2</sub> mm	A <sub>1</sub> mm	A <sub>2</sub> mm	L mm	КОД	I.	II.	kg/ks
25	20	16,0	14,5	34,0	SRE02520XX	50	450	0,017
32	20	18,0	14,5	39,0	SRE03220XX	50	250	0,022
32	25	18,0	16,0	39,5	SRE03225XX	50	250	0,027

## Муфта переходная

внутренняя / наружная

НОВИНКА

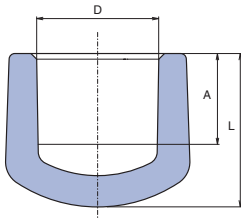
IS



D <sub>3</sub> mm	D <sub>1</sub> mm	A mm	L mm	C mm	КОД	I.	II.	kg/pc
20	16	13,0	32,5	13,0	SRE12016XX		50	0,008
25	20	14,5	34,0	14,0	SRE12520XX	50	500	0,011
32	20	14,5	40,0	16,0	SRE13220XX	50	200	0,017
32	25	16,0	39,5	16,0	SRE13225XX	50	300	0,019
40	20	14,5	47,0	18,5	SRE14020XX	10	50	0,025
40	25	16,0	45,4	18,5	SRE14025XX	10	50	0,026
40	32	18,0	48,2	18,5	SRE14032XX	20	100	0,036
50	32	18,0	55,5	22,0	SRE15032XX	10	50	0,058
50	40	20,5	52,0	22,0	SRE15040XX	10	50	0,051
63	32	18,0	62,5	27,0	SRE16332XX		10	0,076
63	40	20,5	58,5	27,0	SRE16340XX	10	10	0,086
63	50	23,5	58,5	27,0	SRE16350XX	10	10	0,097
75	40	20,5	64,5	29,5	SRE17540XX	2	20	0,032
75	50	23,5	64,5	29,5	SRE17550XX	2	20	0,032
75	63	27,5	71,5	29,5	SRE17563XX	1	5	0,213
90	63	27,5	64,5	34,0	SRE19063XX		1	0,210
90	75	30,0	78,0	34,0	SRE19075XX		1	0,285
110	75	30,0	64,0	40,0	SRE111075X		1	0,480
110	90	33,0	92,0	40,0	SRE111090X		1	0,510

## Заглушка

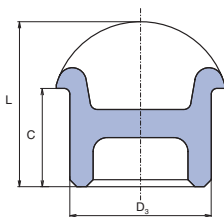
IS



D mm	A mm	L mm	КОД	I.	II.	kg/ks
16	13,5	20,9	SZA016XXXX		50	0,005
20	14,5	24,5	SZA020XXXX	50	200	0,009
25	16,0	28,0	SZA025XXXX	50	200	0,015
32	18,0	33,0	SZA032XXXX	10	100	0,027
40	20,5	39,5	SZA040XXXX	5	25	0,058
50	23,5	47,0	SZA050XXXX	5	25	0,082
63	27,5	53,5	SZA063XXXX		5	0,177

## Заглушка внутренняя

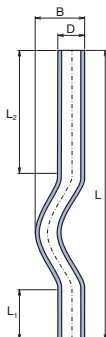
IS



D <sub>3</sub> mm	C mm	L mm	КОД	I.	II.	kg/ks
20,0	14,5	23,5	SZA120XXE	30	150	0,007

## Перекрещивание

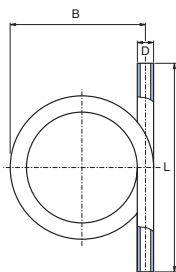
IS



D mm	PN	B mm	L mm	L <sub>1</sub> mm	L <sub>2</sub> mm	КОД	I.	II.	kg/ks
16	20	25,0	400	80,0	210,0	SKR016P20X		10	0,052
20	20	25,0	400	80,0	210,0	SKR020P20X	10	50	0,079
25	20	34,0	400	80,0	150,0	SKR025P20X	10	50	0,116
32	20	64,0	390	64,0	136,0	SKR032P20X	5	20	0,178
40	20	64,0	390	64,0	136,0	SKR040P20X	5	20	0,280

Компенсирующая петля

IS

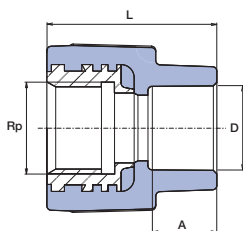


D mm	PN	B mm	L mm	КОД	шт	kg/ks
16	20	185,0	320,0	SKS016P20X	10	0,089
20	20	200,0	450,0	SKS020P20X	10	0,179
25	20	210,0	440,0	SKS025P20X	10	0,278
32	20	230,0	410,0	SKS032P20X	5	0,438
40	20	290,0	450,0	SKS040P20X	3	0,810

Переход с металлической резьбой

внутренней "dGK"

IS



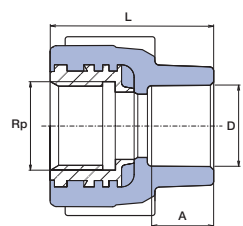
D mm	Rp	A mm	L mm	КОД	I. шт	II. шт	kg/ks
16	1/2"	13,0	38,0	SZI01620XX	10	50	0,057
20	1/2"	14,5	39,0	SZI02020XX	10	200	0,064
20	3/4"	14,5	42,0	SZI02025XX	10	100	0,084
25	1/2"	16,0	40,5	SZI02520XX	10	50	0,067
25	3/4"	16,0	47,0	SZI02525XX	10	100	0,089
32	1"	18,0	57,0	SZI03232OK	4	60	0,197
40	5/4"	20,5	65,0	SZI04040XX	4		0,340
50	6/4"	23,5	69,0	SZI05050XX	4		0,383
63	2"	27,5	76,0	SZI06363XX	2		0,707

с многогранником (8)

Переход с металлической резьбой

внутренней "dGK" с крестой

IS

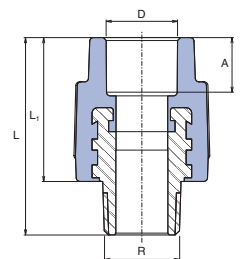


D mm	Rp	A mm	L mm	КОД	I. шт	II. шт	kg/ks
20,0	1/2"	14,5	42,0	SZI02020KX	10	100	0,063

Переход с металлической резьбой

наружной "dGK"

IS

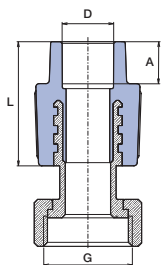


D mm	R	A mm	L mm	L <sub>1</sub> mm	КОД	I. шт	II. шт	kg/ks
16	1/2"	13,0	52,0	37,5	SZE01620XX	10	50	0,097
20	1/2"	14,5	53,5	39,0	SZE02020XX	10	150	0,096
20	3/4"	14,5	58,0	40,0	SZE02025XX	10	100	0,118
25	1/2"	16,0	55,5	41,0	SZE02520XX	10	50	0,098
25	3/4"	16,0	59,0	41,0	SZE02525XX	10	100	0,124
32	1"	18,0	62,5	46,0	SZE03232XX	4	60	0,195
32	1"	18,0	69,5	42,0	SZE03232OK	4	60	0,235
40	5/4"	20,5	80,0	48,0	SZE04040XX	4		0,369
50	6/4"	23,5	81,6	54,0	SZE05050XX	4		0,523
63	2"	27,5	101,0	63,5	SZE06363XX	2		0,850
75	2 1/2"	30,0	110,0	69,7	SZE07575XX	1		1,270
90	3"	33,0	130,0	85,0	SZE09090XX	1		1,930

с многогранником (8)



## Переход



■ PMD – накидная гайка с отверстием для пломбы

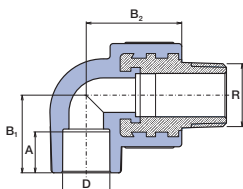
### с металлической вставкой и перекидной гайкой

D mm	G	A mm	L mm	КОД	I.	II.	kg/ks
16	1/2"	13,0	32,0	SZM01620XX	10		0,047
16	3/4"	13,0	32,0	SZM01625XX	10		0,083
20	1/2"	14,5	40,0	SZM02020XX	10	100	0,049
20	3/4"	14,5	39,0	SZM02025XX	10	100	0,091
20	1"	14,5	39,0	SZM02032XX	4		0,218
25	1"	16,0	41,0	SZM02532XX	4		0,220
32	5/4"	18,0	48,0	SZM03240XX	2		0,345

### ■ PMD

20	3/4"	14,5	39,0	SZMD02025X	10		0,087
----	------	------	------	------------	----	--	-------

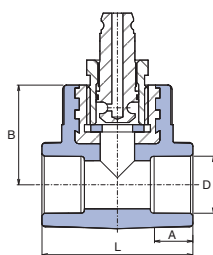
## Угольник 90°



### с металлической резьбой

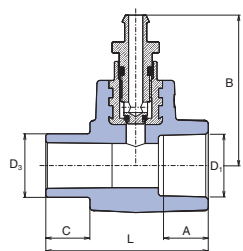
D mm	R	A mm	B <sub>1</sub> mm	B <sub>2</sub> mm	КОД	I.	II.	kg/ks
16	1/2"	13,0	25,2	31,0	SKOE01620X	10	100	0,104
20	1/2"	14,5	27,0	34,5	SKOE02020X	10	150	0,099
20	3/4"	14,5	27,0	39,0	SKOE02025X	10	50	0,131
25	1/2"	16,0	31,0	36,0	SKOE02520E	10	50	0,118
25	3/4"	16,0	30,0	39,0	SKOE02525X	10	100	0,139
32	1"	18,0	36,0	41,6	SKOE03232X	5	50	0,218

## Тройник с выпускным клапаном



D mm	A mm	L mm	B mm	КОД	[m]	kg/ks
20	14,5	51,5	34,0	SVEV020XXX	5	0,133
25	16,0	80,0	40,0	SVEV025XXX	5	0,193
32	18,0	80,0	55,0	SVEV032XXX	5	0,347

## Штуцер с выпускным вентилем



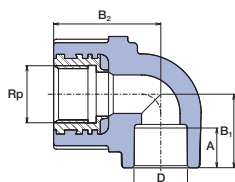
### внутренняя / наружная

D mm	D <sub>3</sub> mm	A mm	L mm	B mm	C mm	КОД	I.	II.	kg/ks
20	20	14,5	33,0	30,25	13,0	SNAV120XX	10	20	0,012
25	25	16,0	54,0	49,70	14,0	SNAV125XX	5	15	0,067
32	32	18,0	59,0	53,20	16,0	SNAV132XX	5	10	0,086

**Угольник 90°**

**с металлической резьбой внутренней**

**IS**

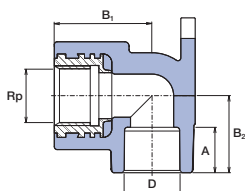


D mm	Rp	A mm	B <sub>1</sub> mm	B <sub>2</sub> mm	КОД	I.	II.	kg/ks
16	1/2"	13,0	25,2	31,0	SKOI01620X	10	100	0,074
20	1/2"	14,5	27,0	34,5	SKOI02020X	10	150	0,076
20	3/4"	14,5	27,0	40,0	SKOI02025X	10	50	0,092
25	1/2"	16,0	31,0	36,0	SKOI02520E	10	50	0,087
25	3/4"	16,0	30,0	41,0	SKOI02525X	10	100	0,099
32	1"	18,0	36,0	51,0	SKOI03232X	5	50	0,206

**Угольник 90°**

**с металлической резьбой внутренней и креплением**

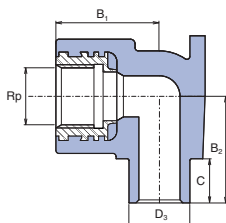
**IS**



D mm	Rp	A mm	B <sub>1</sub> mm	B <sub>2</sub> mm	КОД	I.	II.	kg/ks
16	1/2"	13,0	32,0	23,2	SNK016XXXX	10	50	0,075
20	1/2"	14,5	34,0	26,8	SNK020XXXX	10	150	0,080
25	3/4"	16,0	40,0	40,0	SNK025XXXX	10	100	0,107

**Угольник 90° внутренний**

**IS**

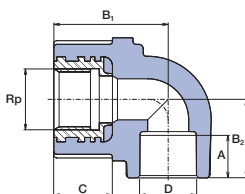


D <sub>3</sub> mm	Rp	B <sub>1</sub> mm	B <sub>2</sub> mm	C mm	КОД	I.	II.	kg/ks
20	1/2"	35,0	35,0	11,0	SNK120XXXX	10	150	0,075

**Настенный угольник**

**для гипсокартона**

**IS**

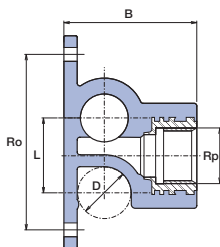


D mm	A mm	Rp	B <sub>1</sub> mm	B <sub>2</sub> mm	C mm	КОД	I.	II.	kg/ks
20	15	1/2"	44,0	27,0	25,0	SNKS020SXX	1	10	0,107

## Тройник

### с металлической резьбой внутренней

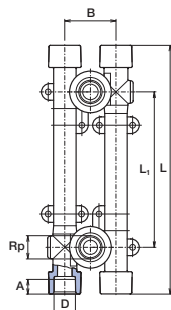
IS



D mm	Rp	B mm	Ro mm	L mm	КОД	I.	II.	kg/ks
20	1/2"	50,0	66,0	28,5	SNKP020XXX	10	100	0,088
25	1/2"	56,0	76,0	33,5	SNKP02520X	5	50	0,100

## Универсальный настенный комплект

IS



D mm	Rp	A mm	B mm	L <sub>1</sub> mm	L mm	КОД	I.	II.	kg/ks
20	1/2"	14,5	46,0	105/130/145	229,0	SNKK020XXX	1	10	0,255
25	1/2"	16,0	51,0	110/125/140	230,0	SNKK025XXX	1	10	0,312

НАСТЕННЫЙ КОМПЛЕКТ ДЛЯ ГИПСОКАРТОНА С ТОЧНЫМ РАССТОЯНИЕМ

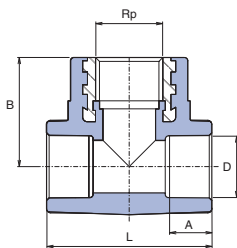
D mm	Rp	A mm	B mm	L <sub>1</sub> mm	L mm	КОД	I.	II.	kg/ks
20	1/2"	14,5	49,0	100/135/150	234,0	SNKK020SXX	10		0,255

L<sub>1</sub> - для шага 100, 135, 150 мм

## Тройник

### с металлической резьбой внутренней

IS

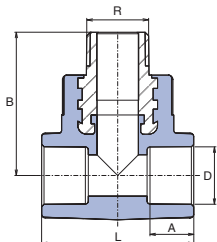


D mm	Rp	A mm	L mm	B mm	КОД	I.	II.	kg/ks
20	1/2"	14,5	51,5	34,0	STKI02020X	10	120	0,078
25	1/2"	16,0	80,0	40,0	STKI02520X	5	100	0,083
25	3/4"	16,0	80,0	40,0	STKI02525X	5	25	0,121
32	1"	18,0	80,0	55,0	STKI03232X	5	20	0,254

## Тройник

### с металлической резьбой наружной

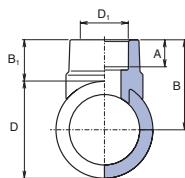
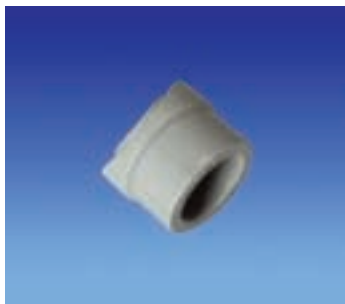
IS



D mm	R	A mm	L mm	B mm	КОД	I.	II.	kg/ks
20	1/2"	14,5	51,5	48,5	STKE02020X	10	100	0,109
20	3/4"	14,5	60,0	50,0	STKE02025X	5	20	0,140
25	1/2"	16,0	60,0	51,0	STKE02520X	10	100	0,119
25	3/4"	16,5	65,0	52,5	STKE02525X	5	20	0,153

**Вварное седло**

**IS**

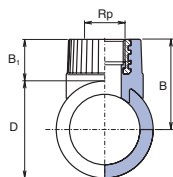


D mm	D <sub>1</sub> mm	A mm	B <sub>1</sub> mm	B mm	КОД КОД	I.	II.	 kg/ks
63	32	18,0	27,0	58,5	SNS06332XX	10	50	0,040
75	32	18,0	27,0	64,5	SNS07532XX	10	50	0,040
90	32	18,0	27,0	72,0	SNS09032XX	10	50	0,040

**Вварное седло**

**с металлической резьбой внутренней**

**IS**

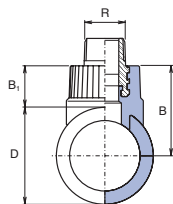


D mm	Rp	B <sub>1</sub> mm	B mm	КОД	I.	II.	 kg/ks
63	3/4"	27,0	58,5	SNSI06325X	10	50	0,100
75	3/4"	27,0	64,5	SNSI07525X	10	50	0,100
90	3/4"	27,0	72,0	SNSI09025X	10	50	0,100

**Вварное седло**

**с металлической резьбой наружной**

**IS**

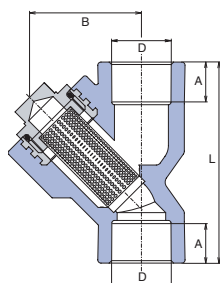


D mm	R	B <sub>1</sub> mm	B mm	КОД	I.	II.	 kg/ks
63	3/4"	44,8	76,3	SNSE06325X	10	50	0,135
75	3/4"	44,8	82,3	SNSE07525X	10	50	0,135
90	3/4"	44,8	89,8	SNSE09025X	10	50	0,135

**Фильтр**

**НОВИНКА**

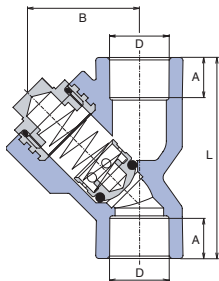
**IS**



D mm	B mm	L mm	КОД	I.	II.	 kg/ks
20						
25	45	82				
32						

- в подготовке (2. Q 2006 г.)
- в подготовке (3. Q 2006 г.)

## Обратный клапан



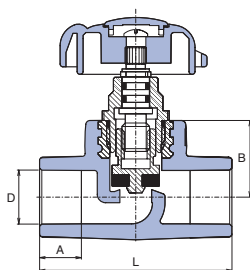
НОВИНКА

IS

D mm	B mm	L mm	KOD КОД	I. I.	II. II.	kg/ks
20						
25	45	82				
32						

- в подготовке (2. Q 2006 г.)
- в подготовке (3. Q 2006 г.)

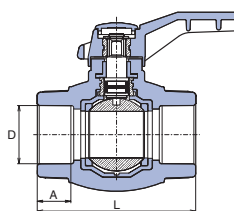
## Проходной вентиль



IS

D mm	A mm	L mm	B mm	КОД	I. I.	II. II.	kg/ks
20	14,5	69,0	27,5	SVE020XXXX	10	50	0,158
25	16,0	80,0	30,0	SVE025XXXX	10	40	0,225
32	18,0	89,0	39,0	SVE032XXXX	10		0,398
40	20,5	112,0	41,0	SVE040XXXX	5		0,576
50	23,5	136,0	48,0	SVE050XXXX	1		0,783
63	27,5	162,0	60,0	SVE063XXXX	1		1,434

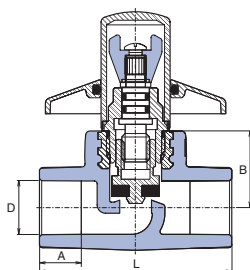
## Шаровой кран



IS

D mm	A mm	L mm	КОД	I. I.	II. II.	kg/ks
16	13,0	59,5	SVEK016XXX	10	50	0,110
20	14,5	65,0	SVEK020XXX	10	50	0,137
25	16,0	71,0	SVEK025XXX	10	40	0,189
32	18,0	85,0	SVEK032XXX	10	30	0,315
40	20,5	100,0	SVEK040XXX	5	15	0,580
50	23,5	115,0	SVEK050XXX	1	5	0,888
63	27,5	134,0	SVEK063XXX	1	5	1,317

## Вентиль под штукатурку проходной



IS

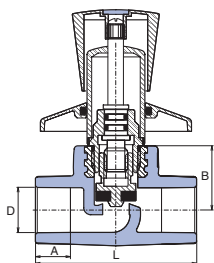
D mm	A mm	L mm	B mm	КОД	I. I.	II. II.	kg/ks
20	14,5	69,0	27,5	SVEP020XXX	5	20	0,215
20	14,5	69,0	27,5	SVEPLK020X	5	20	0,284
25	14,5	80,0	30,0	SVEPLK025X	5	20	0,350

■ вентиль под штукатурку „lux“ проходной с кожухом из хрома

**Вентиль под штукатурку**

**LUX проходной**

IS

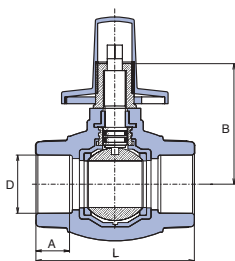


с ручкой

D mm	A mm	L mm	B mm	КОД	I.	II.	kg/ks
20	14,5	69,0	27,5	SVEPLR020X	5	20	0,418
25	14,5	80,0	30,0	SVEPLR025X	5	20	0,471

**Кран под штукатурку шаровой**

IS



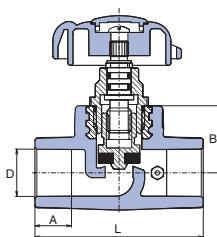
кран под штукатурку „lux“ шаровой с кожухом из хрома

D mm	A mm	L mm	B mm	КОД	I.	II.	kg/ks
20	14,5	65,0	67,0	SVEKP020XX	5	20	0,222
20	14,5	65,0	67,0	SVEKPLK020	5	20	0,352

**Проходной вентиль**

**с выпускным клапаном**

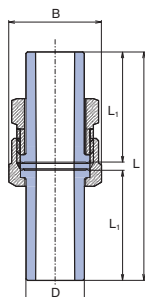
INS



D mm	A mm	L mm	B mm	КОД			kg/ks
<b>правый</b>							
40	20,5	112,0	41,0	SVEV040PXX	1		0,635
50	23,5	136,0	48,0	SVEV050PXX	1		0,832
63	27,5	162,0	60,0	SVEV063PXX	1		1,474
<b>левый</b>							
40	20,5	112,0	41,0	SVEV040LXX	1		0,635
50	23,5	136,0	48,0	SVEV050LXX	1		0,832
63	27,5	162,0	60,0	SVEV063LXX	1		1,474

**Разборное соединение**

IS

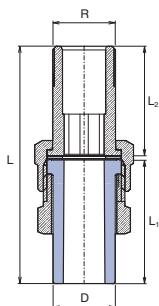


D mm	B mm	L mm	L <sub>1</sub> mm	КОД	I.	II.	kg/ks
20	30,0	82,0	40,0	SRS020XXXX	10	100	0,084
25	38,0	82,0	40,0	SRS025XXXX	10	100	0,143
32	46,0	92,0	45,0	SRS032XXXX	5	50	0,208
40	58,0	112,0	55,0	SRS040XXXX	2	6	0,220

## Разборное соединение

пластик - металл

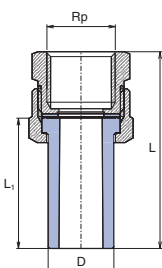
IS



D mm	R	L mm	L <sub>1</sub> mm	L <sub>2</sub> mm	КОД		
							kg/ks
20	1/2"	72,0	30,0	40,5	SRSPK020XX	5	0,109

## Разборное соединение внутреннее

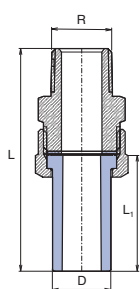
IS



D mm	Rp	L mm	L <sub>1</sub> mm	КОД			
					I.	II.	kg/ks
20	1/2"	60,0	40,0	SSI02020XX	10	100	0,089
25	3/4"	62,0	40,0	SSI02525XX	10	70	0,152
32	1"	70,0	45,0	SSI03232XX	5	50	0,202

## Разборное соединение наружное

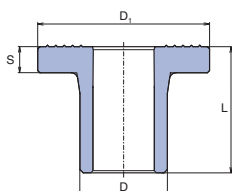
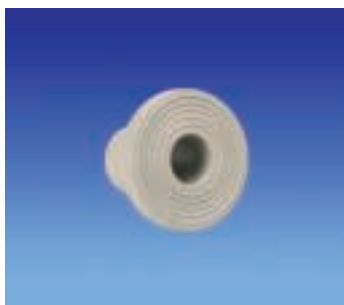
IS



D mm	R	L mm	L <sub>1</sub> mm	КОД			
					I.	II.	kg/ks
20	1/2"	77,0	40,0	SSE02020XX	10	100	0,130
25	3/4"	80,0	40,0	SSE02525XX	10	50	0,216
32	1"	92,0	45,0	SSE03232XX	5	40	0,363

## Буртик

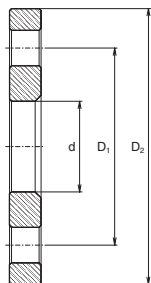
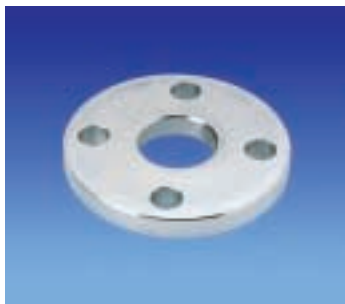
IS



D mm	L mm	D <sub>1</sub> mm	S mm	КОД			
					I.	II.	kg/ks
40	58,0	80,0	12,5	SLN040XXXX	2	10	0,078
50	60,0	90,0	12,5	SLN050XXXX	2	10	0,109
63	62,0	105,0	13,5	SLN063XXXX	1	10	0,165
75	73,0	123,0	14,7	SLN075XXXX	1	5	0,275
90	92,0	140,0	17,0	SLN090XXXX	1		0,440
110	103,0	160,0	19,0	SLN110XXXX	1		0,644

Свободный фланец

IS



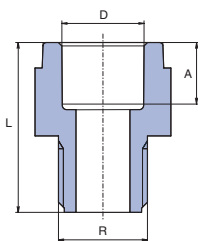
ТYP	D <sub>1</sub> mm	D <sub>2</sub> mm	d mm	Y	КОД	☒	⚖ kg/ks
40 / DN32	100,0	140,0	46,0	4	PRI040XXXX	1	1,618
50 / DN40	110,0	150,0	54,0	4	PRI050XXXX	1	1,811
63 / DN50	125,0	165,0	66,0	4	PRI063XXXX	1	2,400
75 / DN65	145,0	185,0	83,0	8	PRI075XXXX	1	2,860
90 / DN80	160,0	200,0	94,0	8	PRI090XXXX	1	3,520
110 / DN100	180,0	220,0	114,0	8	PRI110XXXX	1	3,875

Y – количество отверстий

Переход с пластмассовой резьбой

наружной "dG"

INS

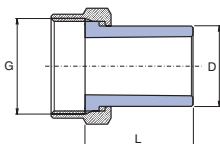


D mm	R	A mm	L mm	КОД	☒ I.	☒ II.	⚖ kg/ks
20	1/2"	14,5	40,0	SDG02020XX	50	200	0,016
20	3/4"	14,5	38,0	SDG02025XX	50		0,011
25	3/4"	16,0	42,0	SDG02525XX	50		0,019
32	1"	18,0	54,0	SDG03232XX	25		0,039
40	5/4"	20,5	62,0	SDG04040XX	10		0,075
50	6/4"	23,5	63,0	SDG05050XX	10		0,070
63	2"	27,5	81,9	SDG06363XX	5		0,203

Пластмассовой штуцер

с перекидной гайкой

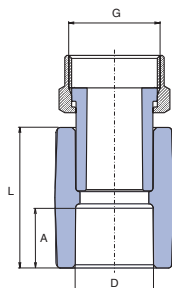
INS - SV



D mm	G	L mm	КОД	☒ I.	☒ II.	⚖ kg/ks
20	3/4"	40,0	SHM02025XX	10	100	0,044
25	1"	40,0	SHM02532XX	5	50	0,081
32	5/4"	45,0	SHM03240XX	5	25	0,103

Переход с перекидной гайкой

INS - SV



D mm	G	A mm	L mm	КОД	☒ I.	☒ II.	⚖ kg/ks
16	1/2"	13,0	33,0	SNAM01620X	10	50	0,032
20	1/2"	14,5	34,6	SNAM02020X	10	200	0,040
20	3/4"	14,5	34,6	SNAM02025X	10	200	0,056
25	3/4"	16,0	37,8	SNAM02525X	10	100	0,062
25	1"	16,0	37,8	SNAM02532X	10	50	0,095
32	1"	18,0	40,0	SNAM03232X	10	50	0,105

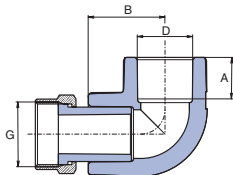
PMD

20	3/4"	14,5	34,6	SNAMD02025	10	50	0,057
25	3/4"	16,0	37,8	SNAMD02525	10	50	0,064

PMD – накидная гайка с отверстием для пломбы



## Угольник 90°

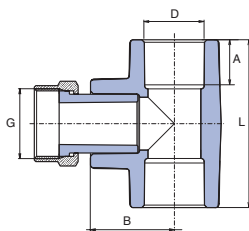


### переход с перекидной гайкой

INS - SV

D mm	G	A mm	B mm	КОД	I.	II.	kg/ks
20	1/2"	14,5	26,8	SKOM02020X	10	100	0,050
20	3/4"	14,5	26,8	SKOM02025X	10	100	0,066

## Тройник

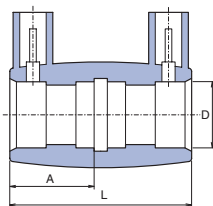


### переход с перекидной гайкой

INS - SV

D mm	G	A mm	L mm	B mm	КОД	I.	II.	kg/ks
20	3/4"	14,5	54,0	27,0	STKM02025X	5	50	0,066
25	3/4"	16,0	60,0	32,0	STKM02525X	5	50	0,075
25	1"	16,0	60,0	32,0	STKM02532X	5	25	0,118
32	3/4"	18,0	70,0	35,7	STKM03225X		5	0,100
32	1"	18,0	70,0	35,7	STKM03232X		5	0,158

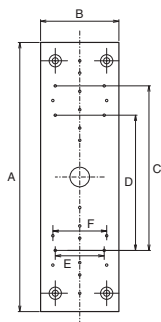
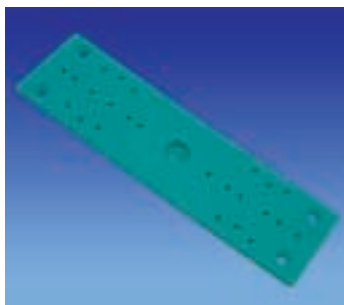
## Электромуфта



D mm	A mm	L mm	КОД	I.	II.	kg/ks
20	26,5	55,0	ENA020XXXX	1		0,037
25	26,5	55,0	ENA025XXXX	1		0,045
32	25,0	52,0	ENA032XXXX	1		0,051
40	25,0	52,0	ENA040XXXX	1		0,069
50	25,0	52,0	ENA050XXXX	1		0,088
63	30,0	63,0	ENA063XXXX	1		0,135
75	33,0	70,0	ENA075XXXX	1		0,158
90	36,0	75,0	ENA090XXXX	1		0,226
110	40,0	87,0	ENA110XXXX	1		0,393

по спец. заказу

## Держатель настенного комплекта



A mm	B mm	C mm	D mm	E mm	F mm	КОД	I.	II.	kg/ks
220,0	64,0	135,0	110,0	45	40	DNPXXXXXXX	10	50	0,060

**Хомут металлический**

(с шурупом)



D mm	КОД	I.	II.	kg/ks
20 - 25	PRK02025XX	20	200	0,063
32 - 40	PRK03240XX	10	100	0,091
50 - 63	PRK06350XX	5	50	0,134

**Хомут металлический**

(болт / гайка)



D mm	ГАЙКА	БОЛТ	l mm	КОД	I.	II.	kg/ks
48 - 53	M8/10			PRKB04853X	5	50	1,100
72 - 78	M8/10			PRKB07278X	5	10	0,155
87 - 92	M8/10			PRKB08792X	5	10	0,178
102 - 116	M8/10			PRKB102116	5	10	0,254
		M8	100	VRUTM8100X	1	0	0,023

**Опора**

IS



D mm	КОД	I.	II.	kg/ks
16	PRE016XXXX	50	250	0,004
20	PRE020XXXX	50	1000	0,005
25	PRE025XXXX	50	1000	0,006
32	PRE032XXXX	50	500	0,008
40	PRP040XXXX	1	50	0,019
50	PRP050XXXX	1	25	0,025
63	PRP063XXXX	1	25	0,050
75	PRP075XXXX	1		0,104
90	PRP090XXXX	1		0,125
110	PRP110XXXX	1		0,151

■ с ленточкой

**Двойная опора**

IS



D mm	КОД	I.	II.	kg/ks
2 x 20	PRDV0202XX	1		0,018
2 x 25	PRDV0252XX	1		0,023

## Сварочный аппарат стержневой

(для непарных насадок)



■ с термостатом

ТYP	W	КОД		 kg/ks
RSP 2a	600	SVARSP2AXX	1	1,740
■ RSP 2aT	600	SVARSP2ATX	1	1,340

## Сварочный аппарат стержневой

(для непарных насадок)



ТYP	W	КОД		 kg/ks
RSP 2aU	600	SVARSP2AUX	1	1,350

## Сварочный аппарат плоский

(для парных насадок)



ТYP	W	КОД		 kg/ks
RSP 2aPm	800	SVARSP2APX	1	1,730

## Сварочный аппарат плоский

(для непарных насадок)

**IS**



ТYP	W	КОД		 kg/ks
■ RSP 2aPT	600	SVARSP2APT	1	1,140

■ с термостатом

**Сварочный комплект**



	W		КОД		 kg/ks
RSP 2a	600	насадки Ø 16 – 63	SVAKRSP2AXN	1	9,050
RSP 2aPm	800	Ø 16 – 63	SVAKRSP2AP	1	9,060
RSP 2aU	600		SVAKRSP2AUN	1	8,660

Включает в себя: ножницы, ключ, метр, стабилизационную подставку, насадки и сварочный аппарат (на заказ). RSP 2aU не включает в себя стабилизационную подставку.

**Сварочный комплект**



	W		КОД		 kg/ks
RSP 2a	600	насадки Ø 16 - 40	SVAKRSP2A4N	1	7,870
RSP 2aPm	800	Ø 16 - 40	SVAKRSP2A5	1	7,820
RSP 2aU	600		SVAKRSP2A6N	1	7,380

Включает в себя: ножницы, ключ, метр, стабилизационную подставку, насадки и сварочный аппарат (на заказ). RSP 2aU не включает в себя стабилизационную подставку.

**Ремонтный комплект**



	КОД		 kg/ks
комплект	OSAXXXXXXX	1	0,185

Комплект включает в себя ремонтные стержни Ø 12 мм и непарных насадок Ø 12 мм.

**Ремонтные запасные стержни**



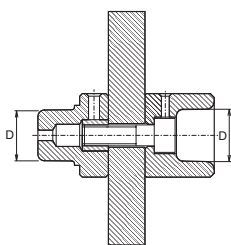
mm	КОД		 kg/ks
12	OTXXXXXXX	1 (5)	0,018

## Электрический сварочный аппарат



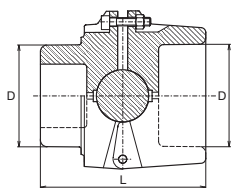
	W	КОД		 kg/ks
SVEL-01	920	SVASVEL01X	1	1,490

## Насадки парные



D mm	КОД		 kg/ks
16	NAP016XXXX	1	0,084
20	NAP020XXXX	1	0,112
25	NAP025XXXX	1	0,140
32	NAP032XXXX	1	0,190
40	NAP040XXXX	1	0,282
50	NAP050XXXX	1	0,400
63	NAP063XXXX	1	0,740
75	NAP075XXXX	1	1,006
90	NAP090XXXX	1	1,478
110	NAP110XXXX	1	1,950

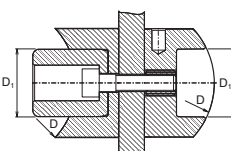
## Насадки непарные



D mm	КОД		 kg/ks
16	NA016CXXXX	1	0,099
20	NA020CXXXX	1	0,116
25	NA025CXXXX	1	0,144
32	NA032CXXXX	1	0,231
40	NA040CXXXX	1	0,349
50	NA050CXXXX	1	0,644
63	NA063CXXXX	1	0,926

## Насадка для вварного седла

**парная**



D mm	D <sub>1</sub> mm	КОД		 kg/ks
63	32	SNNS06332X	1	0,300
75	32	SNNS07532X	1	0,300
90	32	SNNS09032X	1	0,300

**Монтажное приспособление**



	D mm	КОД		 kg/ks
MP-75	32-75	SVA3275XXX	1	24,000

**Монтажное приспособление**



	D mm	КОД		 kg/ks
MP-110	63-110	SVA110XXXX	1	45,000

MP 110 содержит: фундаментную раму, подс.со сварочным аппаратом 1200 W чемодан с принадлежностями.

**Термометр „DT“ МЕТР**



	КОД	 [m]	 kg/ks
DT - МЕТЕР	TEPODXXXXX	1	0,940

контактный подвижный

**Натяжной ключ**



	КОД		 kg/ks
	UKXXXXXXXX	1	0,297

## Ножницы



	D mm	КОД	📦	⚖️ kg/ks
PROFI	42	NU042PXXXX	1	0,383
M2	63	NU063XXXXX	1	1,241

## Ножницы



	D mm	КОД	📦	⚖️ kg/ks
STANDARD	42	NU042HSXXX	1	0,509

## Резак



	D mm	КОД	📦	⚖️ kg/ks
круглый	50-140	REZ050140X	1	1,420

## Обрезное устройство

для армированных труб „STABI“



	D mm	КОД	📦	⚖️ kg/ks
	16-20	REZS01620X	1	0,152
	20-25	REZS02025X	1	0,204
	25-32	REZS02532X	1	0,227
	32-40	REZS03240X	1	0,305
	50	REZS050XXX	1	0,334
	63	REZS063XXX	1	0,460
	75	REZS075XXX	1	0,520
	■ 90	REZS090XXX	1	0,731
	■ 110	REZS110XXX	1	0,940

■ по спец. заказу

**Фреза для сварного седла**



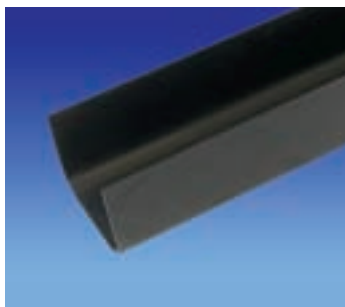
D mm	КОД		 kg/ks
32	VNS032XXXX	1	0,152

**Жёлоб оцинкованный**



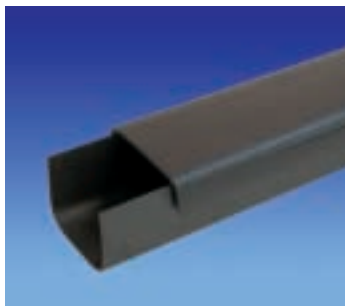
D mm	I mm	КОД	I. 	II. 	 kg/m
20	2000	ZLSP20XXXX	1	25	0,331
25	2000	ZLSP25XXXX	1	25	0,428
32	2000	ZLSP32XXXX	1	25	0,596
40	2000	ZLSP40XXXX	1	25	0,607
50	2000	ZLSP50XXXX	1	25	0,732
63	2000	ZLSP63XXXX	1	25	0,879

**Жёлоб пластиковый**



I mm	↔ mm	↑↓ mm	КОД	I. 	II. 	 kg/m
4000	120	80	ZLSXXXXXXX	4	16	3,600

**Крышка жёлоба пластиковая**



I mm	↔ mm	↑↓ mm	КОД		 kg/m
1000	130	20	ZLVXXXXXXX	1	0,965



## Пробка короткая



G	КОД	I. II.		kg/ks
1/2"	ZAGXXXXXX	50	250	0,007

## Пробка длинная



G	КОД	I. II.		kg/ks
1/2"	ZAGDXXXXX	50	250	0,019

■ Деталью короткой и длинной пробки является резиновая прокладка.

## Утеснительный тмель SISEAL



КОД	I. II.		kg/ks
TMSIS10XXX	1		0,018
TMSIS100XX	1		0,124

## Утеснительная тефлоновая лента



КОД	m	kg/ks
TTN50XXXX	50	
TTN150XXXX	150	

**Примечания**

## Примечания

# Wavin

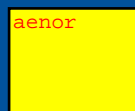
## EKOPLASTIK®

### Система Экопластик ППР

### Каталог изделий



Изделия для внутренних водопроводных сетей и отопления система PPR



Система ЭКОПЛАСТИК PPR предназначена для напорного распределения питьевой и горячей воды, для напольного и центрального отопления и для подачи воздуха.

# Wavin

## EKOPLASTIK®

WAVIN Ekoplastik s.r.o.  
Rudeč 848  
277 13 Kostelec n/Labem  
Czech Republic  
Tel.: +420/ 326 983 111  
Fax: +420/ 326 983 110  
ekoplastik@ekoplastik.cz

[www.ekoplastik.cz](http://www.ekoplastik.cz)  
[www.ekoplastik.com](http://www.ekoplastik.com)  
[www.wavinekoplastik.cz](http://www.wavinekoplastik.cz)