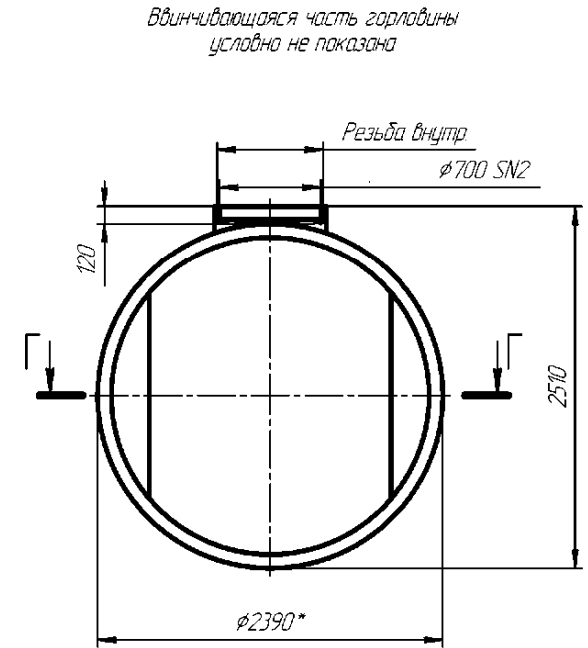
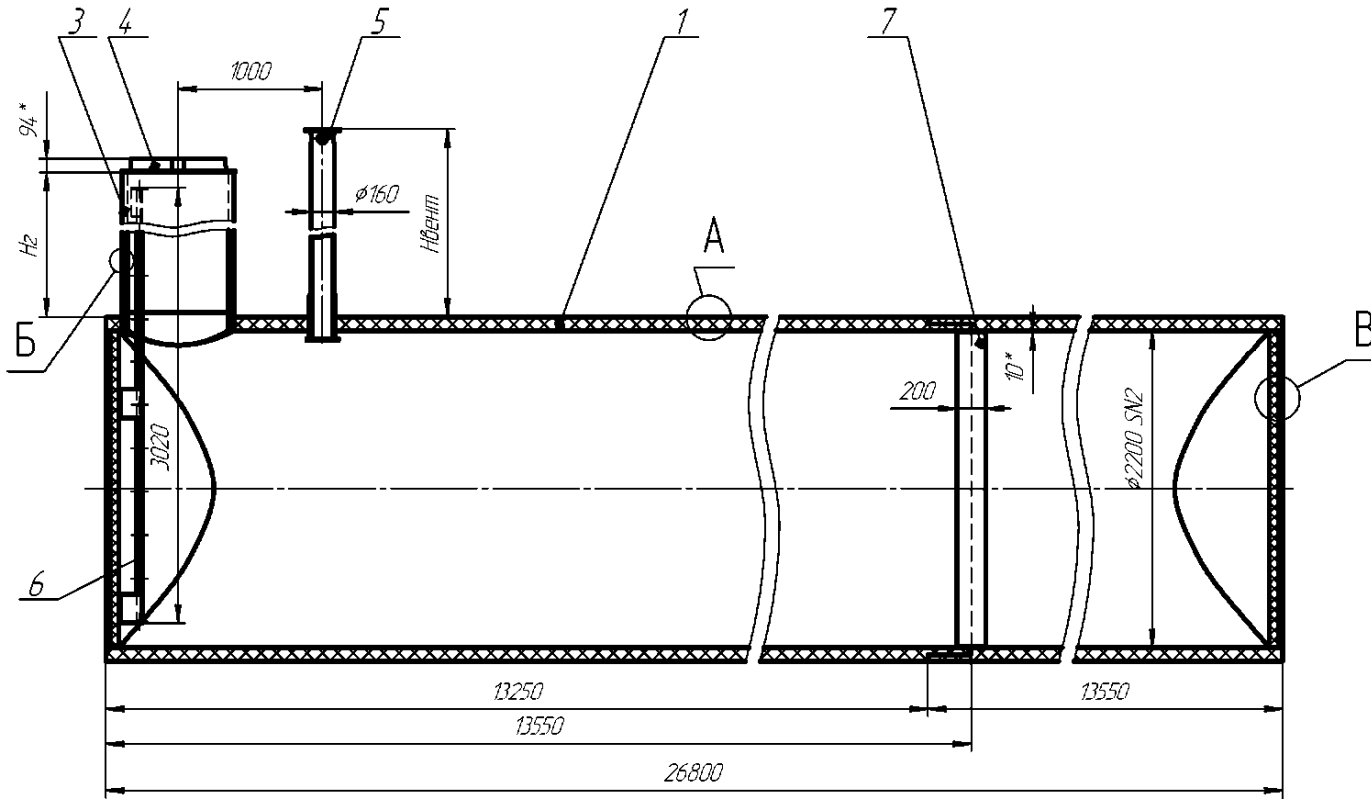
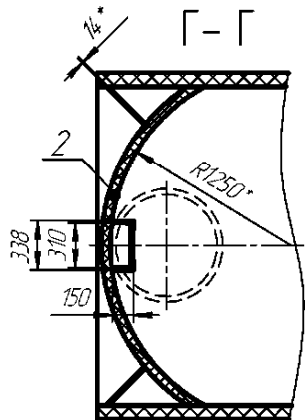


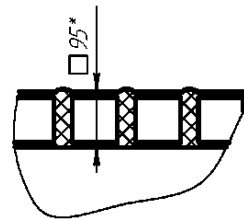
Резервуар пожарный на 100 куб.м.



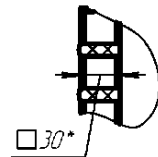
1. Основа
2. Дно из трубы
3. Горловина составная (Hz = 1000 мм.)
4. Люк полимерный
5. Патрубок вентиляционный базовый (Hвент = 1500 мм.)
6. Лестница стальная базовая (Лл = 3020 мм.)
7. Лист усиливающий 5=10мм



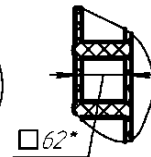
A (M 1:4)



Б (M 1:4)



В (M 1:4)



- * Размеры для справок
1. Обеспечить плотное соединение раструба трубы вентиляционной
 2. Скрутку труб основы резервуара и зорловины составной выполнить на месте монтажа резервуара
 3. Герметизацию стыков труб выполнить после завершения их скрутки ручной экструзионной сваркой ГОСТ 16310-80.
 4. Сварочные швы по контуру стыка внутри и снаружи
 5. Усиление стыка труб основы резервуара листом из ПЗ 5=10мм выполнить после завершения зерметизации стыка Сварочные швы по контуру листа
 6. Герметизацию раструба патрубка вентиляционноо выполнить ручной экструзионной сваркой ГОСТ 16310-80. Сварочный шов по контуру