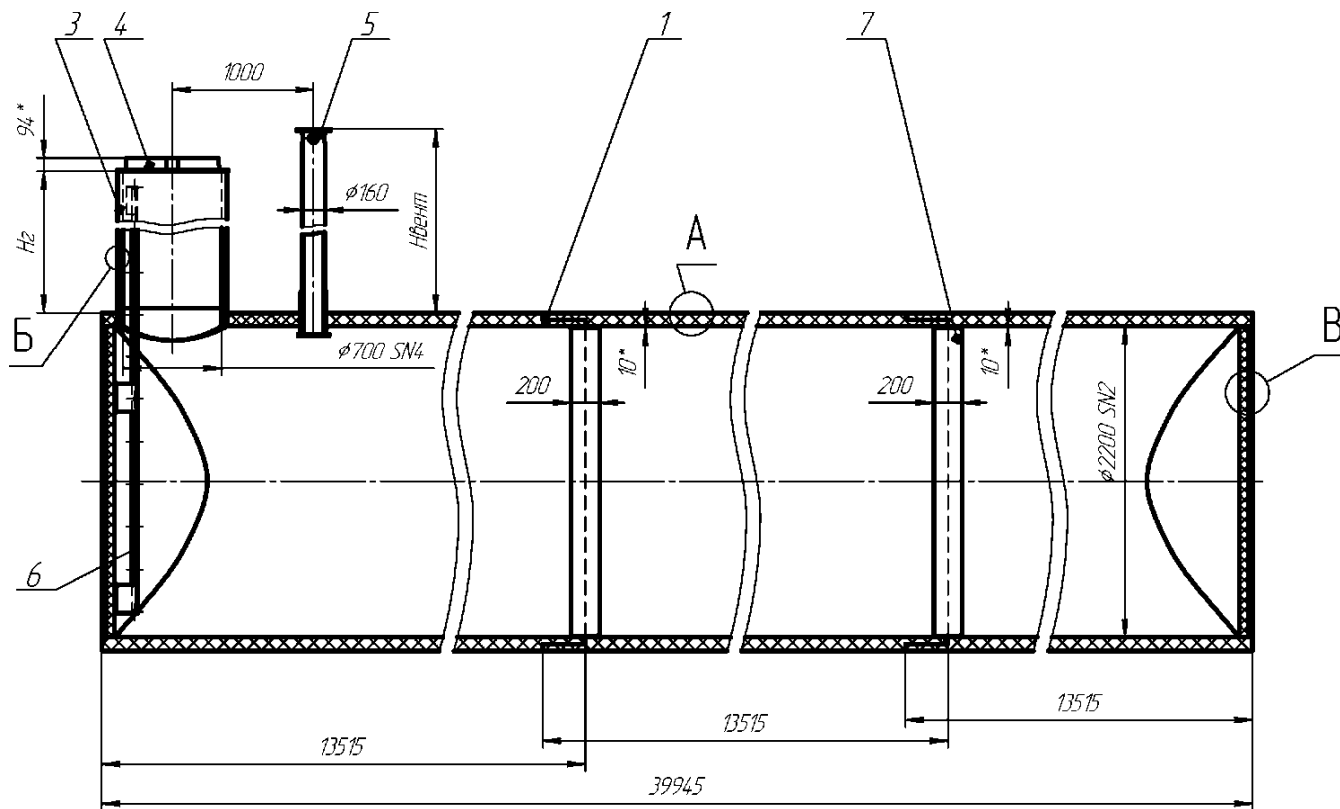
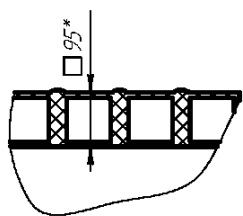
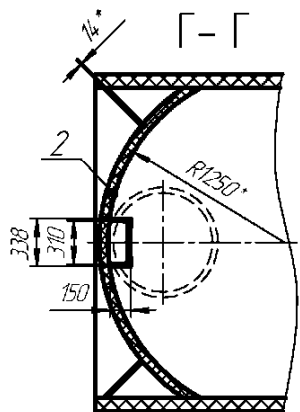


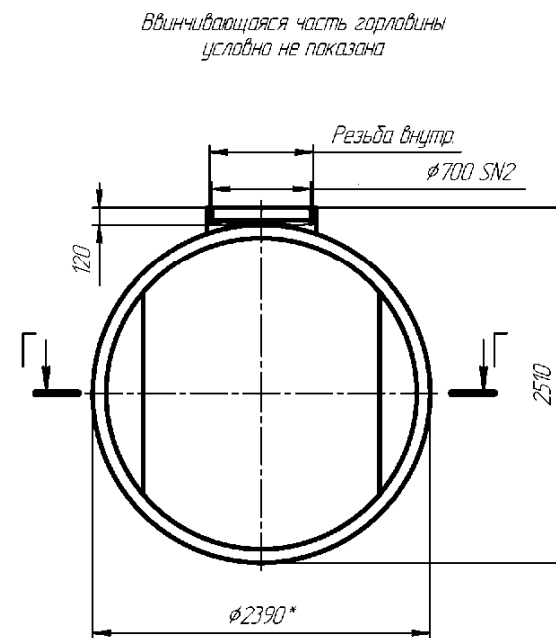
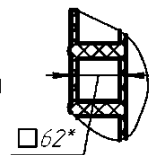
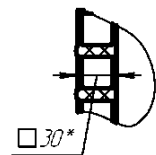
### Резервуар пожарный на 150 куб.м.



A (M 1:4)



Б (M 1:4)      В (M 1:4)



1. Основа
2. Дно из трубы
3. Горловина составная ( $H_g = 1500$  мм.)
4. Люк полимерный
5. Патрубок вентиляционный базовый ( $H_{вент} = 2000$  мм.)
6. Лестница стальная базовая ( $L_l = 3520$  мм.)
7. Лист усиливающий 3=10мм

\* Размеры для справок

1. Скрутку труб основы резервуара и горловины составной выполнить на месте монтажа резервуара
2. Герметизацию стыков труб выполнить после завершения их скрутки ручной экструзионной сваркой ГОСТ 16310-80.
3. Сварочные швы по контуру стыка внутри и снаружи
4. Усиление стыков труб основы резервуара листом из ПЗ 5=10мм выполнить после завершения герметизации стыков. Сварочные швы по контуру листа
5. Герметизацию растреха патрубка вентиляционного выполнить ручной экструзионной сваркой ГОСТ 16310-80. Сварочный шов по контуру
6. Стоимость резервуара руб с НДС без учета стоимости монтажа