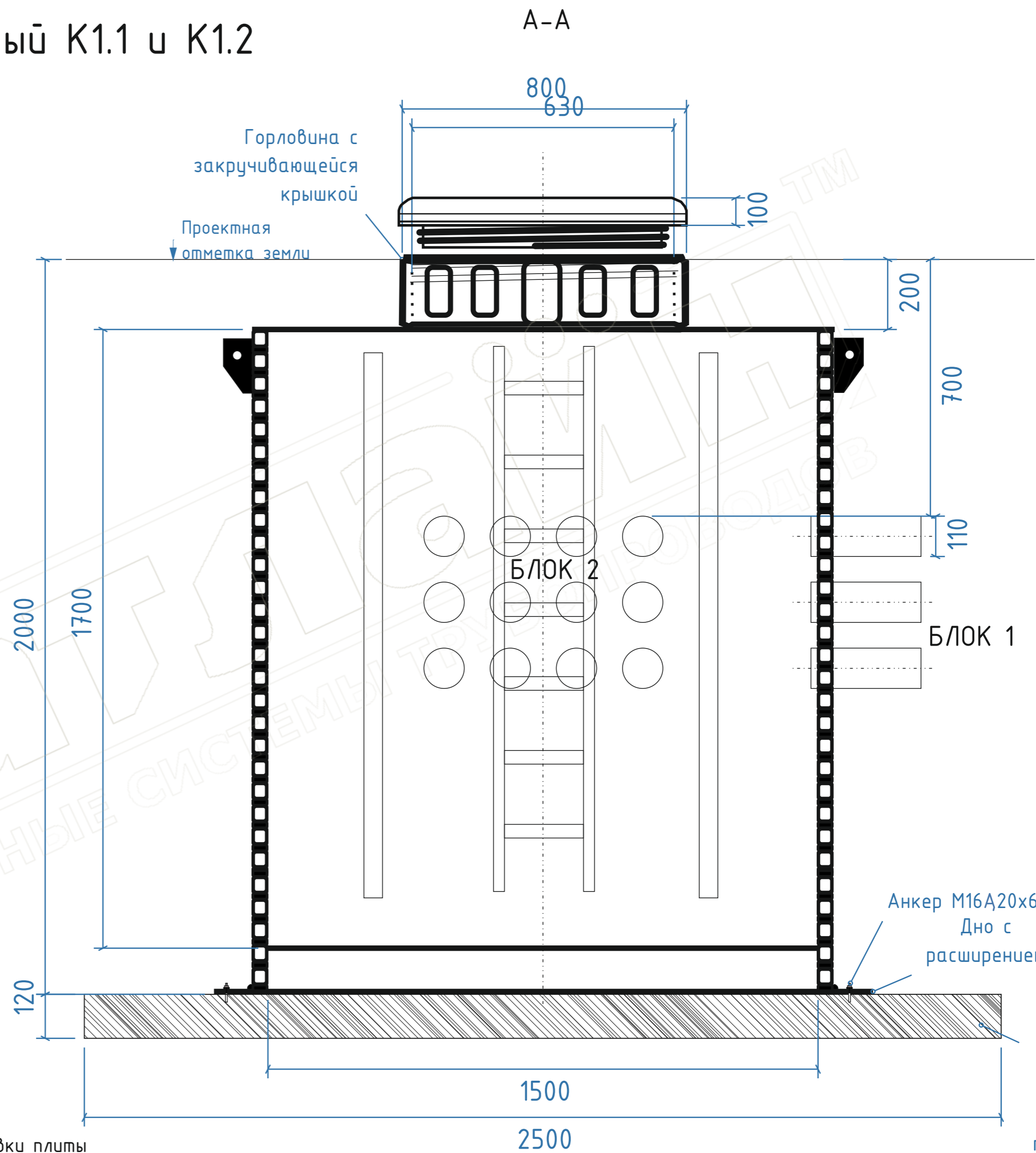
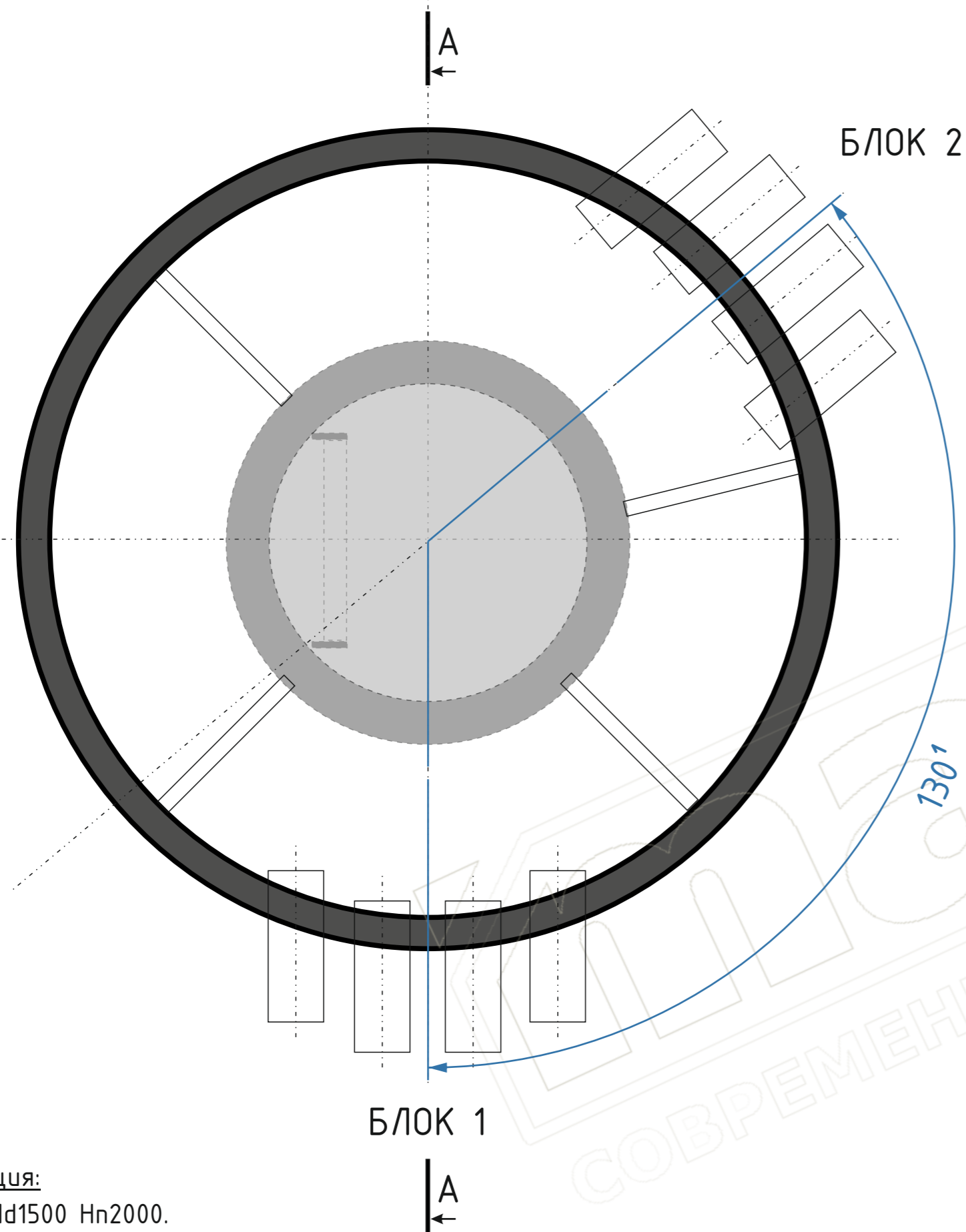


Колодец кабельный К1.1 и К1.2 тип МПМ-ККТ



Комплектация:

1. Колодец D1500 H2000.
2. Крышка завинчивающаяся с уплотнением.
3. Лестница алюминиевая (1 шт.), кабельные стойки К1153А цинк 1200 (4 шт.), полки К1162А цинк 355 (12 шт.).

Не входят в поставку:

1. Плита основания (якорная плита) типа ПН-20 (У2500x120 мм., масса 1.3 тн.), при заливки плиты по месту использовать бетон В15, толщина 150 мм.
2. Анкерные болты М16А20х65А100 или аналогичные с использованием кузовной шайбы для фиксации колодца к плите - 48 шт.
3. Песок рядовой.

Пояснения:

1. Патрубки гладкие ПНД, приварены горизонтально.
2. Крышка завинчивающаяся полиэтиленовая устанавливается на специальную горловину с уплотнительным резиновым кольцом. Герметичная.
3. Обратная засыпка выполняется из песка. Засыпка проводится равномерно по всему периметру, послойно, на толщину не превышающую 20см. После каждой подсыпки производится трамбовка ручным инструментом.

Плита ПН-20
ГОСТ 8020-90
или аналог.
по размеру ЖБИ

Полимерные колодцы МПМ-ККТ				
Изм.	Лист	№ докум	Подп.	Дата
				03.24
Разраб.				
Проб.				
Т. Контр.				
Н. Контр.				
Утв.				
Колодец кабельный МПМ-ККТ D1500 H2000 с крышкой герметичной закручивающейся				
Лит. Масса Масштаб				
Лист 1 Листов 1				
Пример размещения колодца в зеленой зоне (газон)				
000 МПМ				

Инв. № подл.

Взам. инв. №

Инв. № дубл.

Подп. и дата