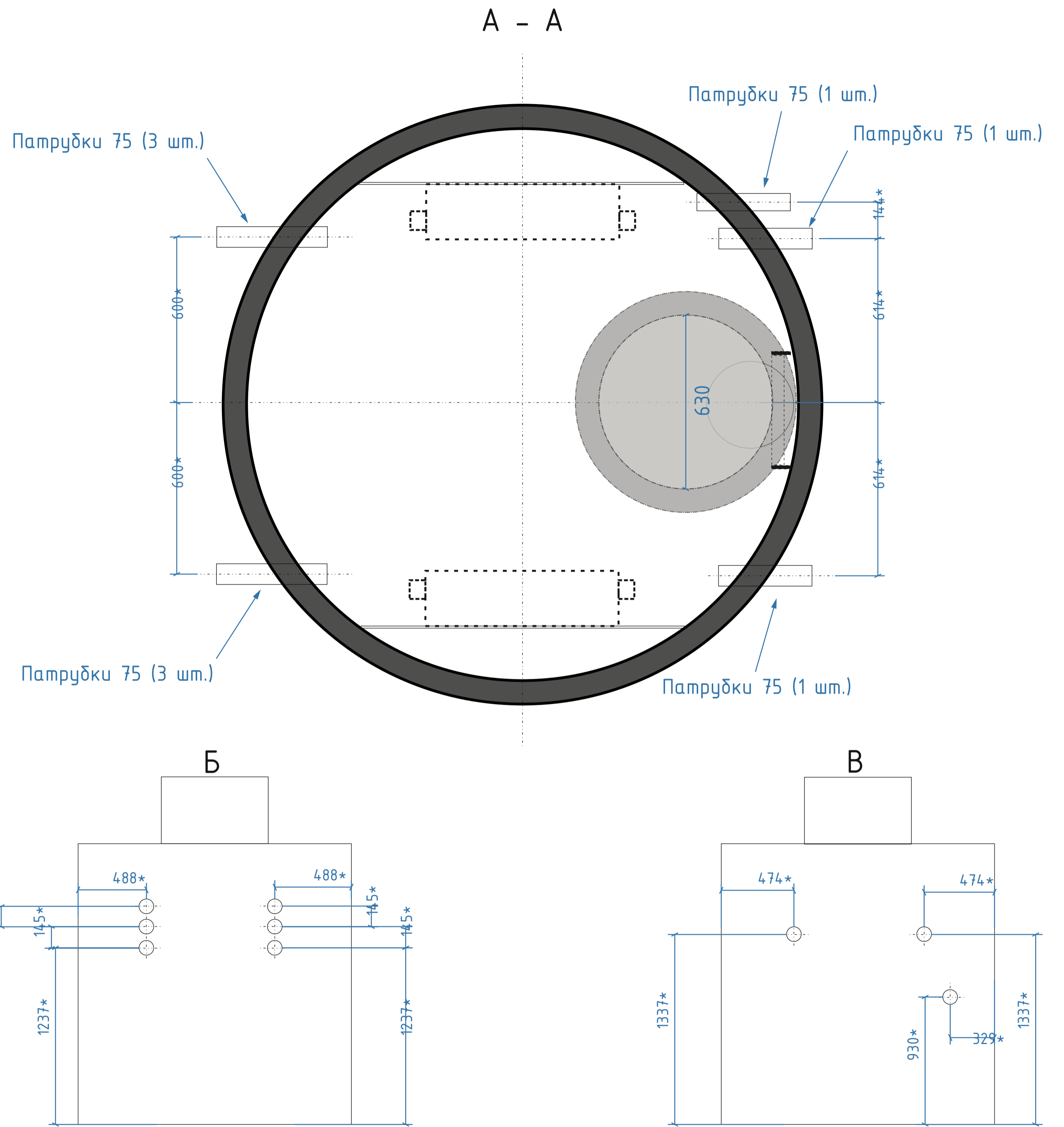
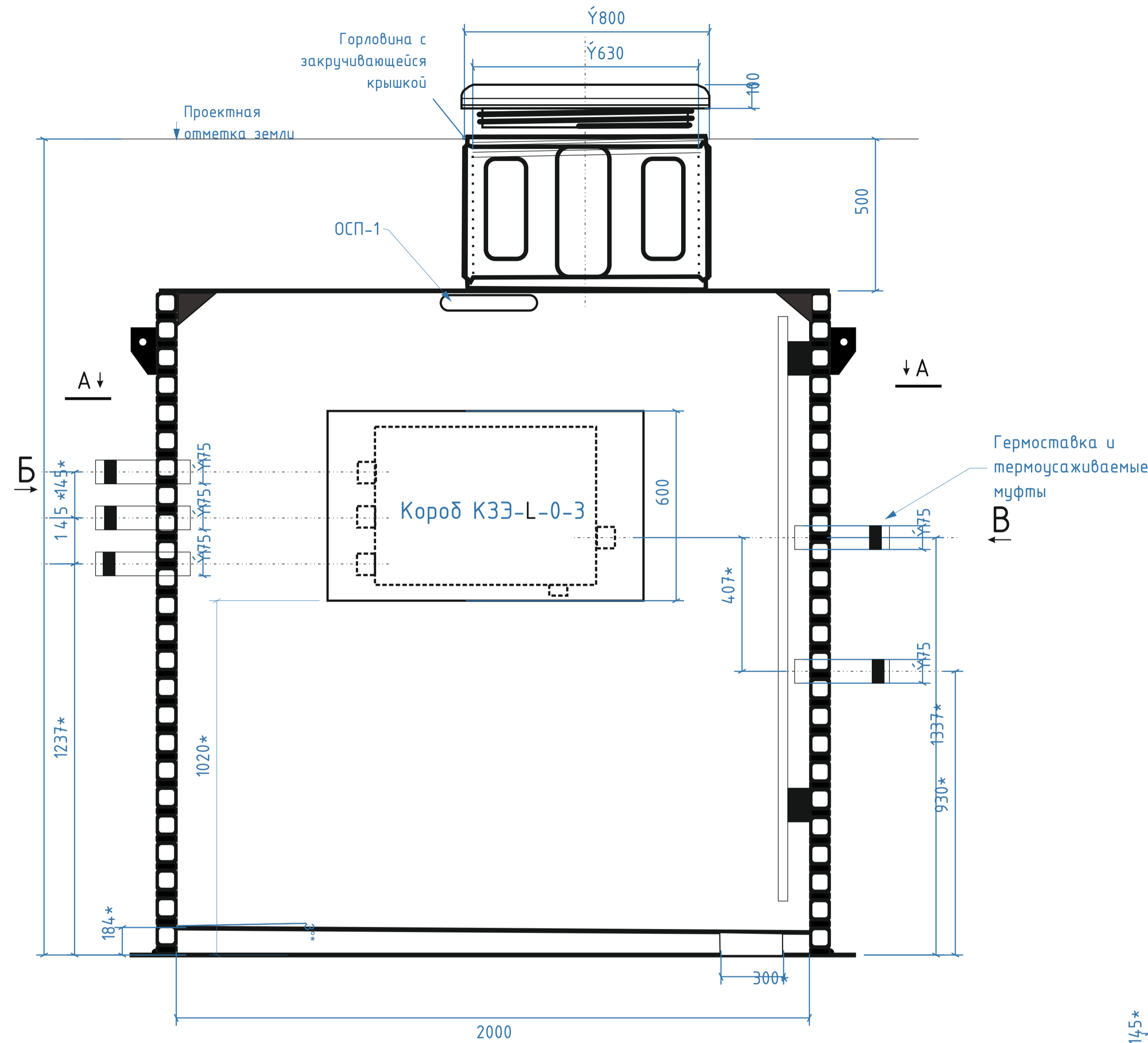


Колодец кабельный транспозиции тип МПМ-КТ



Комплектация:

1. Колодец полимерный МПМ-КТ Id2000 Hn2600 для размещения короба транспозиции.
2. Крышка завинчивающаяся с уплотнением, OD800/ID630.
3. Лестница алюминиевая (1 шт.).
4. Патрубки ПЭ (ГОСТ 18599-2001) OD75/ID66 SDR17 - 9 шт. размещаются по осям короба
5. Плита ПЭ для короба - 2 шт.
6. Система пожаротушения - ОСП-1 (2 шт.)
7. Короб КЗЭ-Л-0-3 (2 шт.) в комплекте (поставляется заказчиком и устанавливается в заводских условиях на плиту ПЭ).
8. На каждый патрубок устанавливается гермовставка 66/36 (1 шт.) и термоусадочные трубки 115/35 и 60/15 с клеевым слоем (или аналоги). Установка осуществляется при монтаже колодца на объекте в соответствии с рекомендациями производителей.

Примечание

* - погрешность размещения +/-5 мм.

Изм.	Лист	№ докум	Подп.	Дата
Разраб.				
Проб.				
Т. Контр.				
Н. Контр.				
Утв.				

Полимерные колодцы МПМ-ККТ

Колодец кабельный
МПМ-КТ D2000 H2600
с крышкой герметичной
закручивающейся

Лист	Масса	Масштаб
Лист 1	Листов 2	

Пример размещения колодца
в зеленой зоне (газон)

000 МПМ

Взам. инв. № Инв. № дубл. Подп. и дата
Инв. № подл. Подп. и дата